



WARTINGER
MASCHINENBAU GMBH



SEIT 270 JAHREN
UNSER KÖNNEN - IHR ERFOLG

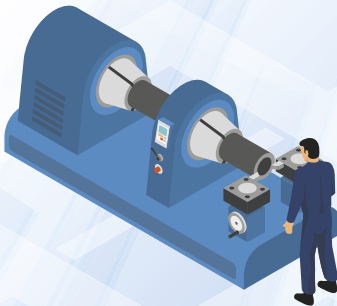
Maschinen- und Komponentenbau
Industriestahlbau
Edelstahlverarbeitung



Spitzenqualität und Zuverlässigkeit

Von einzelnen Komponenten bis kundenspezifischen Komplettlösungen. Unsere Auftraggeber stellen uns vor die vielfältigsten Aufgaben, die wir mit Know-how, mit Ideen und präziser Umsetzung lösen. **Selbstverständlich nach Maß – vom Spezialfall bis hin zur Komplettlösung.**

Wenn Sie die Unterstützung eines zuverlässigen Partners zur Lösung Ihrer **Aufgaben in den Bereichen Maschinen- und Komponentenbau, Edelstahlverarbeitung oder im Industriestahlbau** suchen, dann passt das perfekt zusammen. Mit unserem Leistungsspektrum verfügen Sie über die geeigneten Bausteine. Von der Planung über die eigene Fertigung und Endmontage bis hin zu Sonderanfertigungen. Zuverlässigkeit, Qualität, Termintreue und Preisstabilität haben bei uns schon aus Tradition oberste Priorität. Aus Tradition seit 1749.



Sonderanfertigungen in Edelstahl mit herausragenden Eigenschaften, die Sie gezielt für Ihre Zwecke nutzen können.



Lösungen und Services nach Maß

Wir geben das Beste für unsere Auftraggeber: Qualität. Gerade bei komplexen industriellen Prozessen ist ein großer Beratungsbedarf gegeben. Wir helfen deshalb unseren Kunden, aus zahlreichen Umsetzungsmöglichkeiten die optimale auszuwählen. Unser Leistungsspektrum umfasst alle Aspekte einer effizienteren Fertigung wie z.B. optimale Fehlervermeidung, nachhaltige Reduzierung des Ausfallrisikos, Erhöhung der Verfügbarkeit – bei vergleichsweise kostengünstigen Investitionen in den Service. **Basis dafür ist unsere langjährige Erfahrung und unser vielschichtiges Know-how im Maschinen- und Komponentenbau.** Denn schon bei der Planung einer Anlage müssen die richtigen Weichen gestellt werden. Das hilft, Investitionskosten zu sparen und sorgt später für einen optimalen Betrieb. Zusätzlich bieten wir unseren Kunden weitere Leistungen rund um den Betrieb ihrer Maschinen oder Anlagen. **Dazu gehören:**

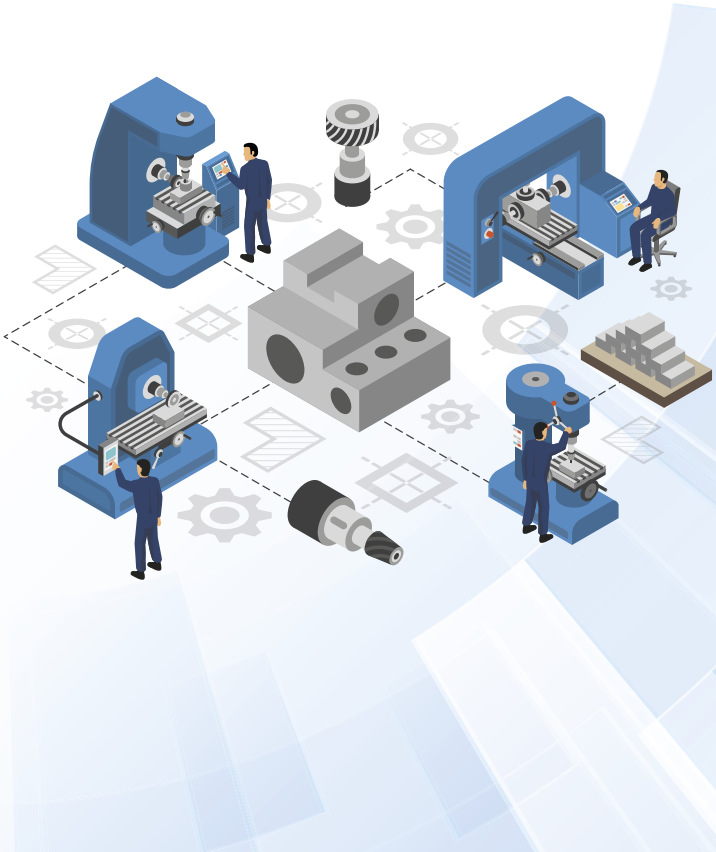
- **Anlagenanalyse aller Produktions- und Versorgungssysteme mit modernster Technologie (Radiologie, Ultraschall, etc.), auch während des normalen Betriebs**
- **Anlagen-Komplettlösungen**
- **Supervisorstellung für Betriebslösungen in Eigenregie zur Sicherung des Betriebs-Know-hows**





Unsere Qualifikationen

- DIN EN 1090-2:2011-10
- DIN EN ISO 3834-3
- Hersteller nach AD2000 – HPO
- Fachbetrieb nach WHG





WARTINGER

MASCHINENBAU GMBH

Kompetenz für maximale Leistung

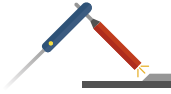
Qualität, wie wir sie verstehen, ist ganzheitlich und kundenorientiert. Dazu kombinieren wir **technische Leistungsfähigkeit mit umfassenden Services, einer kompetenten Beratung und nicht zuletzt einem attraktiven Preis-Leistungs-Verhältnis.** Um dies für unsere Geschäftspartner sicherzustellen, nutzen wir ein integriertes Qualitätsmanagementsystem, das alle Vorteile unserer Leistungen gezielt im Interesse unserer Auftraggeber einsetzt. **Unsere Mitarbeiter sind in diesem Zusammenhang die Garanten für den Erfolg.** Sie erfüllen kompetent und qualitätsbewusst die Anforderungen unserer Kunden. Nur so können wir auf Dauer die Leistungen in der gewünschten Qualität und Zuverlässigkeit anbieten und uns dabei immer weiter verbessern.





WARTINGER

MASCHINENBAU GMBH



Dass sich Tradition und Innovation nicht ausschließen beweisen wir **seit mehr als 270 Jahren**. Unsere Produkte finden europaweit Verwendung in den unterschiedlichsten Einsatzbereichen. Vor Ort im Werk Ebnath sind unsere Mitarbeiter bestens mit den individuellen Besonderheiten unserer Kunden vertraut. **Wir freuen uns darauf, bald von Ihnen zu hören.**



Wartinger Maschinenbau GmbH

Hözlshofer Weg 2
D-95683 Ebnath

Telefon +49 (0) 9234 - 9919-0
Telefax +49 (0) 9234 - 9919-99

mail@wartinger.de
www.wartinger.de